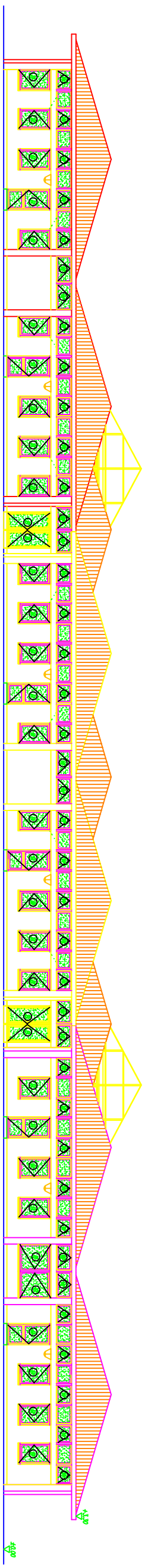
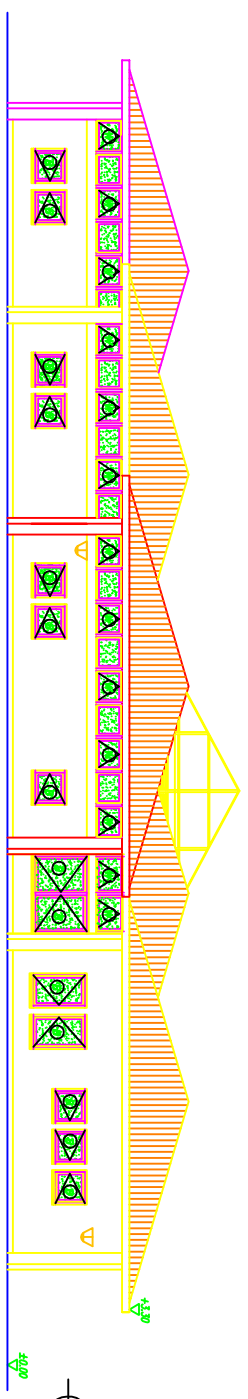


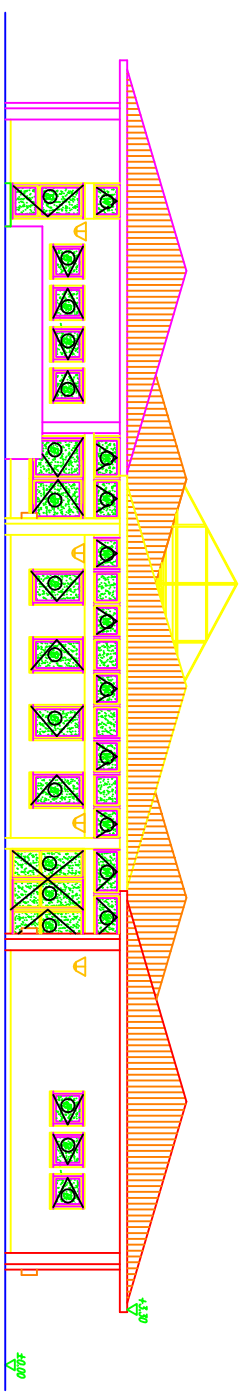
PROSPETTO EST



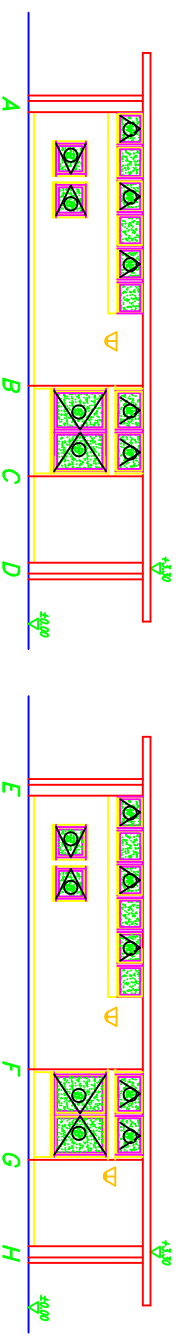
PROSPETTO OVEST



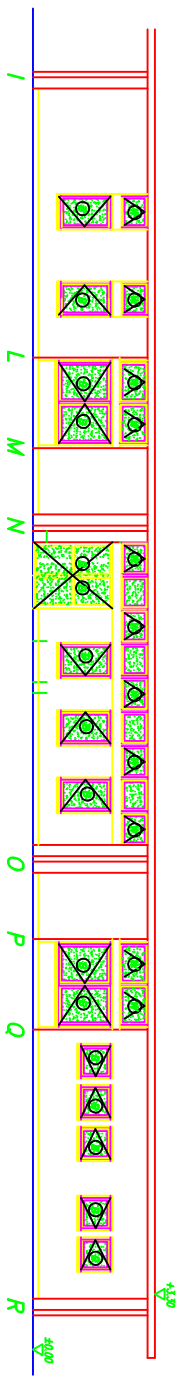
PROSPETTO SUD



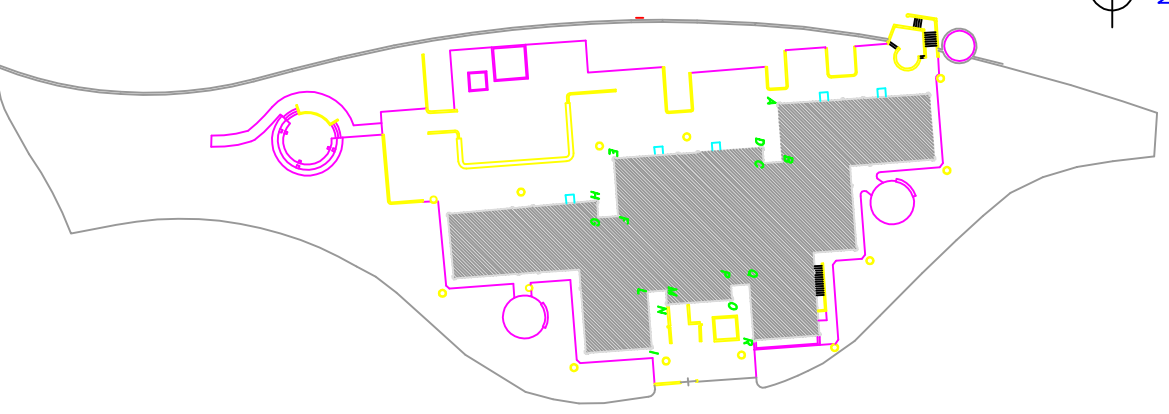
PROSPETTO NORD



SVILUPPO



SVILUPPO



PLANIMETRIA - Scala 1:500



COMUNE DI SEGRATE

PROVINCIA DI MILANO
 DIREZIONE AREA TECNICA - SEZIONE LAVORI PUBBLICI
 VIA 1° MAGGIO (CAP 20090) - Tel.02/269021
 C.F. 83503670156 - P.101703890150
 CITTÀ DI SEGRATE

**OGGETTO: Imbiancatura esterna
 Centro Civico Milano due -
 prospetti
 PROGETTO ESECUTIVO**

Tavola
 02
 scala 1:100

DIRETTORE LAVORI ED
 UFFICIO D.L.

PROGETTISTA - R.U.P. -
 VALIDATORE

Direttore Lavori - Funzionario
 Geom. Vincenzo Lanzotti
 Tecnici
 Geom. Marchiano Antonio
 Geom. Alessandro Stifili
 Geom. Carmelo Lemelli

Progettista - Direttore Settore
 Arch. Maurizio Riganotti
 R.U.P. - Direttore Settore
 Arch. Maurizio Riganotti
 Validatore - Funzionario
 Geom. Claudio Fria